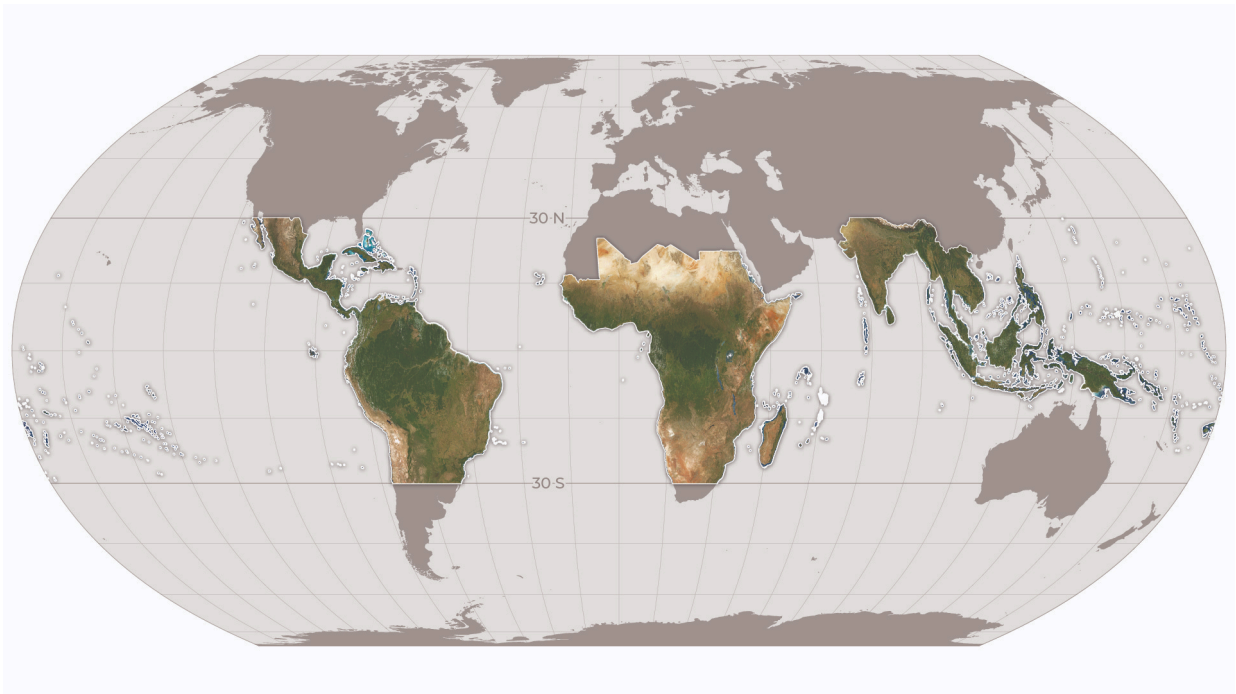




# PROGRAM DATA NICFI

## PERTANYAAN YANG SERING DIAJUKAN



### 1. Produk data apa saja yang ditawarkan oleh program ini?

Program ini menyediakan citra-satelit optik resolusi tinggi (<5m per piksel) untuk wilayah-wilayah tropis secara gratis untuk semua dalam rangka membantu menghentikan deforestasi dan memerangi perubahan iklim.



Produk-produk tersebut meliputi:

- **PlanetScope Visual Mosaics:** Produk ini dioptimalkan untuk menampilkan tampilan dan interpretasi secara visual, Mozaik Visual menawarkan representasi 'warna asli' dari data spasial yang akurat dengan efek kabut, iluminasi, dan topografi yang diminimalkan. Produk ini cocok untuk pengguna yang memantau atau menafsirkan citra satelit secara visual.
  - Spesifikasi produk:
    - Area: Wilayah tropis global (lihat juga Pertanyaan 8)
    - Resolusi Spasial: 4.77m per piksel
    - Resolusi Spektral: Red, Green, Blue (3-band)
    - Resolusi Temporal:
      - *Archive*: (Desember 2015 - Agustus 2020): Dua kali dalam setahun
      - *Monitoring* (September 2020 - dan seterusnya): Bulanan
- **PlanetScope Surface Reflectance Mosaics (Analysis Ready):** Produk ini dioptimalkan untuk analisis ilmiah dan kuantitatif, mozaik ini menawarkan representasi analitik atau 'kebenaran dasar' dari data yang akurat secara spasial dengan efek atmosfer dan karakteristik sensor yang diminimalkan.

Produk ini termasuk *band* ke-4 (*near-infrared*) dan sesuai digunakan untuk berbagai macam indeks vegetasi, termasuk *Normalised Difference Vegetation Index (NDVI)*, *Enhanced Vegetation Index (EVI)*, *Normalised Difference Water Index (NDWI)*, dan lebih banyak lagi. Produk ini sesuai untuk pengguna yang melakukan pemantauan secara kuantitatif atau menafsirkan citra satelit secara ilmiah.

- Spesifikasi Produk:
  - Area: Wilayah tropis global (lihat juga Pertanyaan 8)
  - Resolusi Spasial: 4.77m per piksel
  - Resolusi Spektral: Red, Green, Blue, Near-Infrared (4-band)
  - Resolusi Temporal:
    - *Archive*: (Desember 2015 - Agustus 2020): Dua kali dalam setahun
    - *Monitoring* (September 2020 - dan seterusnya): Bulanan

Hanya data optikal (*Red, Green, Blue* dan *Near Infrared*) yang ditawarkan dalam ruang lingkup proyek ini. *Synthetic Aperture Radar (SAR)* tidak termasuk.



## 2. Bagaimana saya mendaftar untuk akses program ini?

Anda dapat memulai dari halaman web <https://www.planet.com/nicfi/>. Setelah Anda memasukkan alamat email Anda pada kolom yang tersedia, Anda akan menerima sebuah email balasan dengan tautan unik untuk aktivasi akun Anda. Tautan ini akan mengarahkan Anda pada sebuah formulir pendaftaran untuk memasukkan detail lebih jauh tentang Anda dan juga organisasi Anda. Akhirnya, Anda akan diminta untuk menyetujui [Persyaratan Layanan](#) dalam rangka mendukung tujuan NICFI. Setelah Anda menyelesaikan formulir ini, Anda akan diarahkan langsung ke portal akses dan dapat segera bekerja dengan produk-produk data yang tersedia!

Harap dicatat, pelanggan Planet saat ini harus menggunakan email yang berbeda dari yang terkait dengan akun Planet mereka saat ini.

## 3. Apakah yang dimaksud dengan Tingkat Akses Pengguna?

Terdapat tiga Tingkat Akses Pengguna untuk set data yang disediakan NICFI:

- **Tingkat 0 – Terbuka dan Kebaikan Publik:** Akses *view-only* (hanya dapat dilihat) untuk *Visual Mosaics* (*archive* dua kali setahun dan *monitoring* bulanan) dapat diakses secara publik melalui situs-situs Mitra Bersama. Mitra Bersama merupakan entitas yang mendorong publik untuk turut serta memantau hutan dan penggunaan lahan (contoh [www.globalforestwatch.org](http://www.globalforestwatch.org))
- **Tingkat 1 – Seterbuka mungkin:** Akses untuk mengunduh mozaik *Surface Reflectance* (*archive* dua kali setahun dan *monitoring* bulanan) dari Platform Planet. Kelompok pengguna termasuk Pengguna Pihak Ketiga contohnya mereka yang menggunakan data untuk penggunaan mereka sendiri dalam mencapai “Tujuan” dan juga “Mitra Bersama”.
- **Level 2 – Mitra terpilih:** Mitra strategis yang ditentukan oleh Kementerian Iklim dan Lingkungan Norwegia yang memiliki akses ke lapisan data Tingkat 1 serta data citra yang mendasari dari Planet dan data arsip historis yang dipilih dari Airbus pada tahun 2002.



#### 4. Setelah saya mendaftar, bagaimana Saya mengakses produk-produk ini?

Anda dapat mengakses produk-produk data tersebut melalui sejumlah aplikasi berbasis web dan *API*.

- **Visual Mosaics (Tingkat 0 - Hanya dapat dilihat):** akan disajikan oleh Mitra Bersama, misalnya [Global Forest Watch](#) dengan mitra lain akan datang lebih banyak lagi.
- **Visual Mosaics (Tingkat 1):** akan tersedia melalui program pendaftaran di Platform Planet, termasuk akses ke Planet [APIs](#) dan [aplikasi web](#).
- **Surface Reflectance Mosaics (Tingkat 1):** akan tersedia melalui program pendaftaran di Platform Planet, termasuk akses ke Planet [APIs](#) dan [aplikasi web](#).
- **Visual & Surface Reflectance Mosaics (Tingkat 1):** juga akan tersedia melalui aplikasi-aplikasi pihak ketiga, misalnya QGIS, ArcGIS dan Google Earth Engine, melalui [Plugin Planet](#) and [Layanan Streaming](#).

#### 5. Bagaimana jika saat ini Saya adalah pelanggan Planet?

Pelanggan Planet saat ini dipersilahkan untuk mendaftar Program Data NICFI, tetapi harus mendaftar dengan email yang berbeda dari yang terkait dengan akun Planet mereka saat ini.

#### 6. Berapa lama durasi dan produk dari program ini?

Produk-produk data melingkupi sebuah periode *Archive* (2015-2020) dan periode *Monitoring* (2020-2025):

- Periode *Archive* menawarkan cakupan 2x/tahun
- Periode *Monitoring* menawarkan cakupan 12x/tahun (Bulanan). mozaik *monitoring* akan diperbaharui setiap bulan dan September 2020 hingga Januari 2025.



Semua produk-produk data yang terdaftar dalam program ini memiliki lisensi abadi, yang artinya data yang telah diunduh dapat terus digunakan setelah program ini telah berakhir.

## 7. Apa saja Persyaratan Penggunaannya?

Data Tingkat 1 terdaftar oleh Planet dalam sebuah [lisensi khusus, non-komersial](#) (serupa dengan tipe lisensi Creative Commons) untuk mendukung Tujuan NICFI.

Tujuan dari lisensi ini adalah untuk memberikan pengguna secara global mendapatkan akses ke Platform milik Planet serta Konten terkait (mozaik resolusi tinggi tropis) untuk tujuan utama:

*Mengurangi dan memulihkan hilangnya hutan tropis, berkontribusi untuk memerangi perubahan iklim, melestarikan keanekaragaman hayati, berkontribusi pada pertumbuhan kembali hutan, restorasi dan peningkatan, dan memfasilitasi pembangunan berkelanjutan.*

Seluruh penggunaan harus berdasarkan non-komersial atau bukan diutamakan untuk mengejar keuntungan.

Untuk mendukung dan dengan tujuan utama memenuhi Tujuan, setelah akun Planet Anda diaktifkan dan setelah Anda menyetujui persyaratan lisensi, Anda berwenang untuk mengakses, melihat, mengunduh, menggunakan, menampilkan, mencetak, dan membuat turunan produk dari Konten (mozaik tropis).

Tingkat 0 tersajikan secara publik dan dapat diakses oleh semuanya.

## 8. Wilayah geografi mana saja yang termasuk dan yang tidak termasuk?

Produk mozaik-mozaik mencakup wilayah-wilayah tutupan hutan tropis antara 30 derajat lintang utara dan 30 derajat lintang selatan. Ini merupakan area geografis dengan luasan kira-kira 45 juta kilometer persegi. Yang tidak termasuk dalam mozaik-mozaik tropis adalah wilayah tanpa atau minim tutupan hutan, dan juga negara-negara seperti misalnya Australia, Tiongkok, dan Amerika Serikat dan



wilayah teritorial negara lainnya di luar wilayah tropis (30 derajat lintang utara, dan 30 derajat lintang selatan). Negara-negara yang termasuk dalam mozaik tropis termasuk:

American Samoa	Central African Republic	Fiji	Lesotho	Niue	Solomon Islands
Angola	Chad	French Guiana	Liberia	Northern Mariana Islands	Somalia
Antigua and Barbuda	Chile	French Polynesia	Madagascar	Palau	South Africa
Argentina	Colombia	Gabon	Malawi	Panama	Sri Lanka
Bahamas	Comoros	Gambia	Malaysia	Papua New Guinea	St. Vincent and the Grenadines
Bangladesh	Cook Islands	Ghana	Republic of Maldives	Paraguay	Sudan
Barbados	Costa Rica	Grenada	Mali	Peru	Suriname
Belize	Cote d'Ivoire	Guatemala	Marshall Islands	Philippines	United Republic of Tanzania
Benin	Cuba	Guinea	Mauritius	Pitcairn Islands	Thailand
Bhutan	Democratic Republic of the Congo	Guinea Bissau	Mexico	Republic of the Congo	Timor-Leste
Bolivia	Djibouti	Guyana	Federated States of Micronesia	Rwanda	Togo
Botswana	Dominica	Haiti	Mozambique	Saint Kitts and Nevis	Tonga
Brazil	Dominican Republic	Honduras	Myanmar	Saint Lucia	Trinidad and Tobago
Brunei Darussalam	Ecuador	India	Namibia	Samoa	Tuvalu
Burkina Faso	El Salvador	Indonesia	Nauru	Sao Tome and Principe	Uganda
Burundi	Equatorial Guinea	Jamaica	Nepal	Senegal	Vanuatu
Cambodia	Eritrea	Kenya	Nicaragua	Seychelles	Venezuela
Cameroon	Eswatini	Kiribati	Niger	Sierra Leone	Vietnam
Cape Verde	Ethiopia	Lao Peoples' Democratic Republic	Nigeria	Singapore	Zambia
					Zimbabwe

## 9. Bagaimana jika saya memiliki pertanyaan atau membutuhkan dukungan?

Layanan dukungan 24/7 tersedia untuk semua selama masa kontrak. Sistem dukungan berjenjang ini memiliki satu titik akses melalui tim KSAT yang mengelola permintaan, menanggapi, atau menetapkan ulang tiket Anda ke tim yang sesuai di Planet atau Airbus jika diperlukan. Untuk mengakses layanan ini, silakan kirim permintaan Anda ke [nicfi-servicedesk@ksat.no](mailto:nicfi-servicedesk@ksat.no).